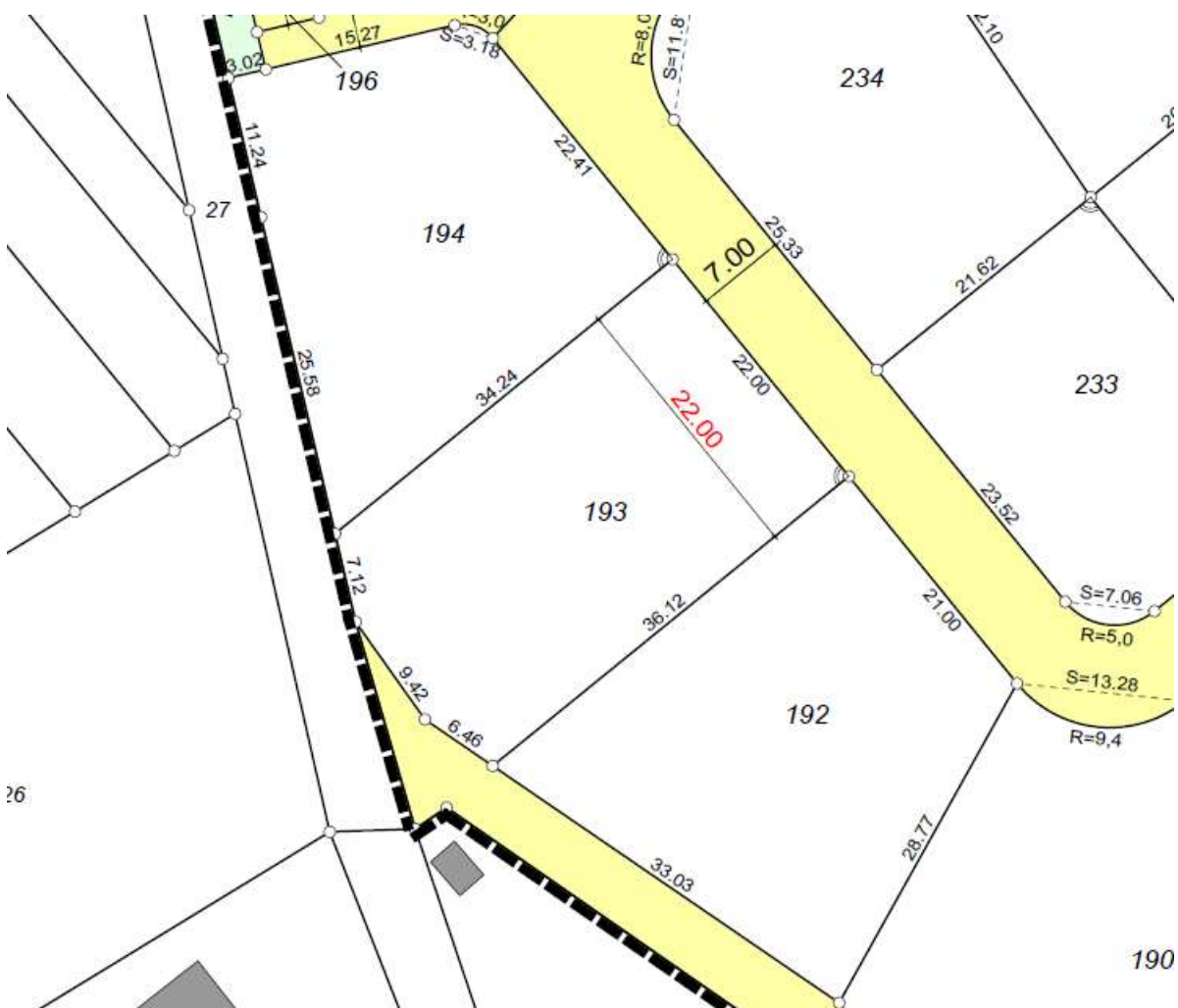


## Baugebiet Weilrod - Altweilnau – „Neuerborn“

Bauplatz Nr.:	<b>193</b>	GRZ:	<b>0,4</b>	Vollgeschosse:	<b>II</b>
Größe:	ca. <b>813 m<sup>2</sup></b>	GFZ:	<b>0,8</b>	<b>Einzel- oder Doppelhausbebauung</b>	
Preis:	<b>161.787 €</b>				

Weitere baurechtliche Angaben entnehmen Sie bitte dem gültigen Bebauungsplan.

### Grenzlängenplan:



Alle Angaben bezüglich Baurecht und Grenzlängen sind ohne Gewähr. Dieser Plan dient ausschließlich zu Informationszwecken und ist nicht für die Bauantragsstellung geeignet. Bitte beachten Sie, dass das Baufenster in diesem Plan nicht eingezeichnet ist (siehe hierzu Bebauungsplan). Bei Rückfragen oder Erläuterungen zum Bebauungsplan oder zum Baurecht sprechen Sie bitte Ihre(n) Architekten/Architektin an.